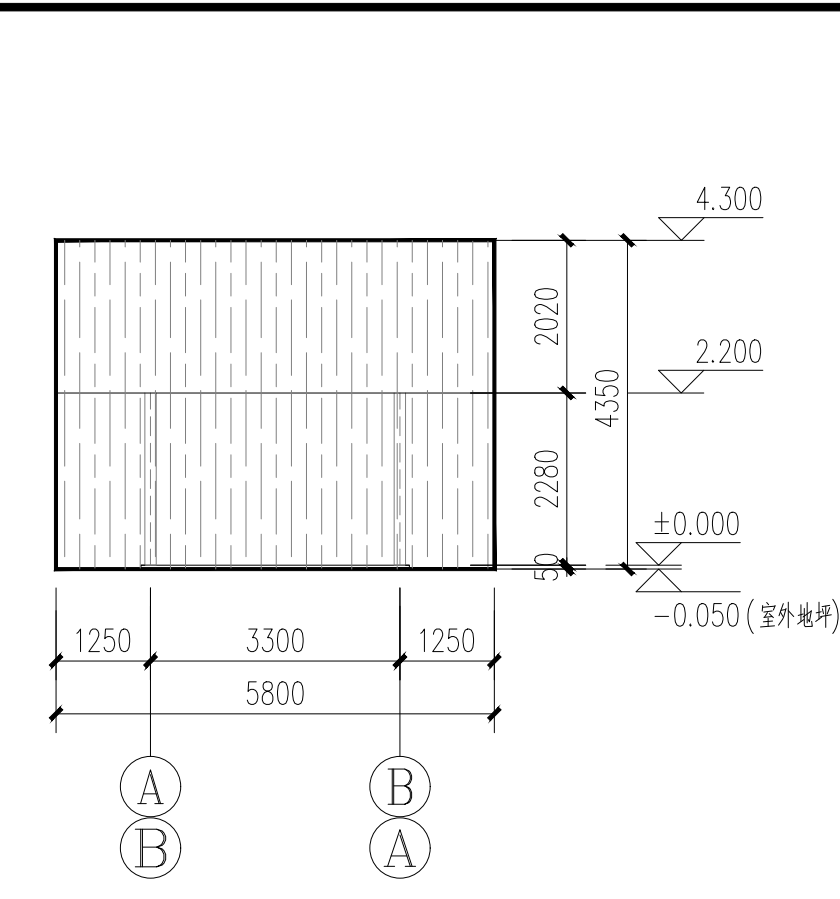
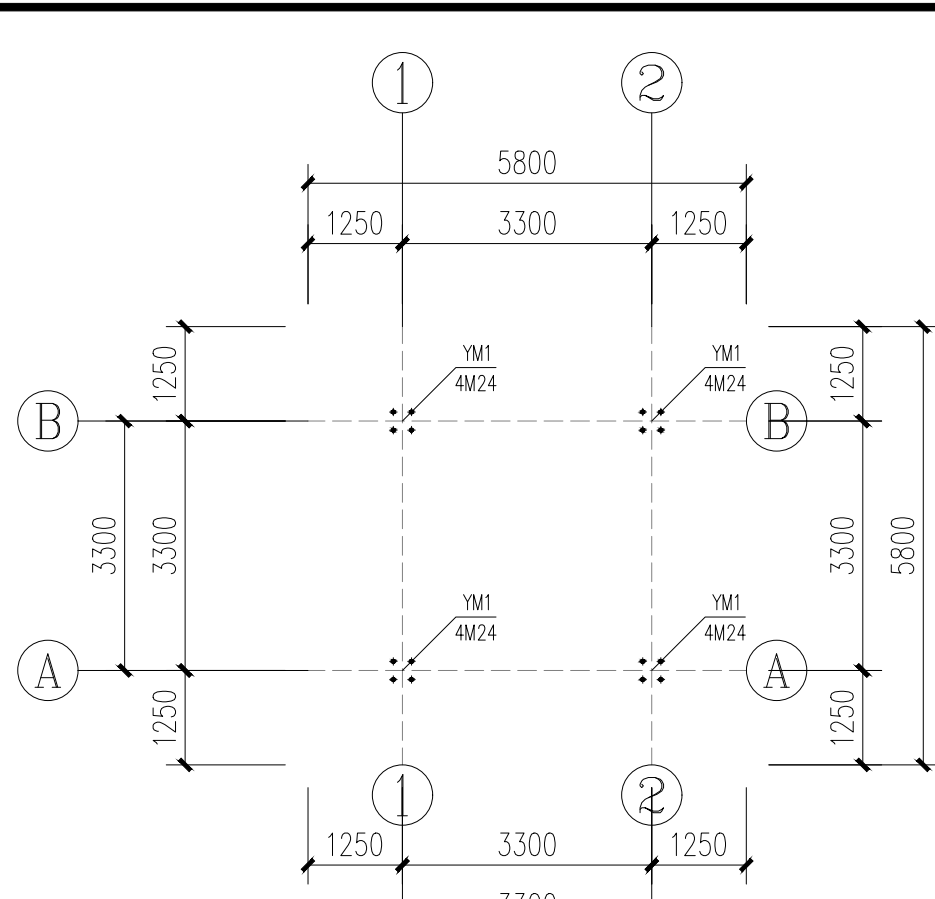


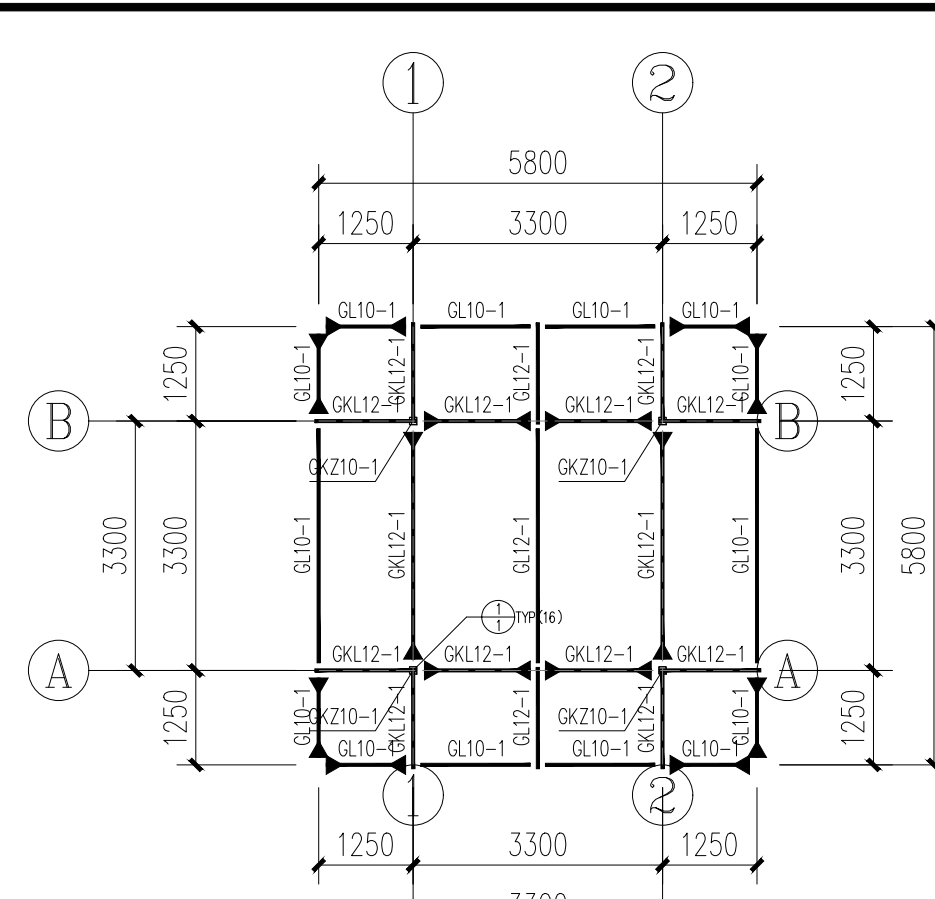
萌宠木屋屋面布置图 1:100



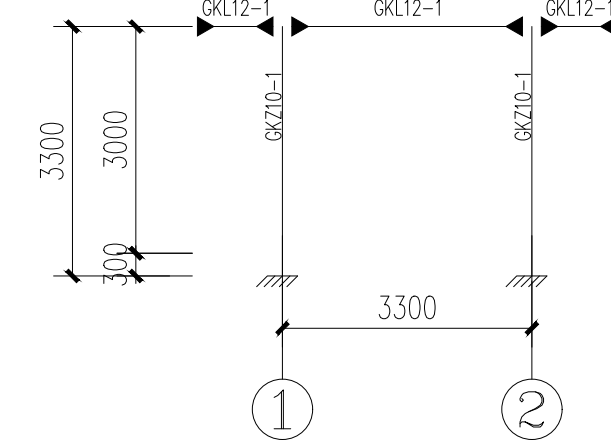
管理木屋A~B、B~A立面图 1:100



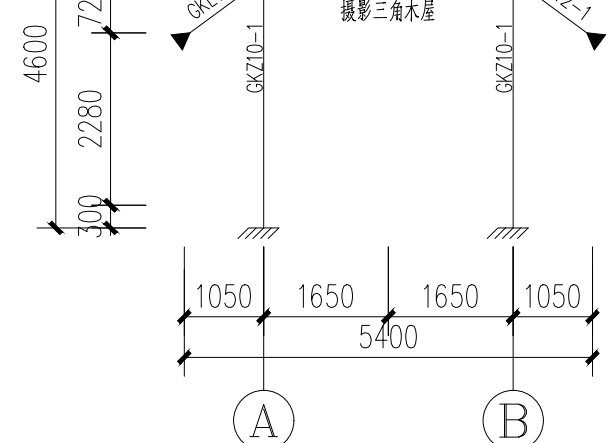
萌宠木屋柱脚布置图 1:100



萌宠木屋结构布置图 1:100



管理木屋A剖面结构布置图 1:100



管理木屋①剖面结构布置图 1:100

钢构件截面表			
构件编号	截面尺寸	材质	备注
GKZ10-1	BC100x4	Q235	外季正方形钢管 JG/T178-2005
GKL12-1	BC120x80x4	Q235	外季长方形钢管 JG/T178-2005

钢构件截面表			
构件编号	截面尺寸	材质	备注
GKZ10-1	BC100x4	Q235	外季正方形钢管 JG/T178-2005
GKL12-1	BC120x80x4	Q235	外季长方形钢管 JG/T178-2005

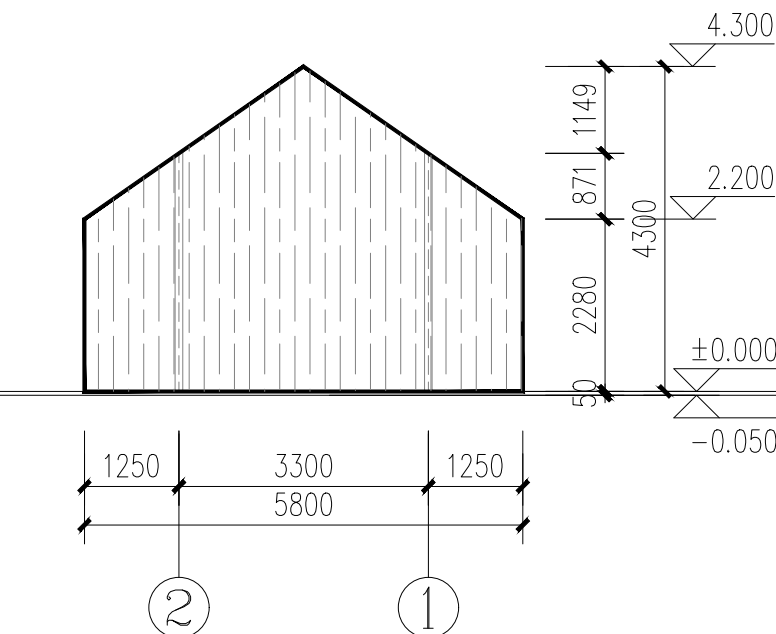
钢构件截面表			
构件编号	截面尺寸	材质	备注
GKZ10-1	BC100x4	Q235	外季正方形钢管 JG/T178-2005
GKL12-1	BC120x80x4	Q235	外季长方形钢管 JG/T178-2005
GKL12-2	BC120x80x4	Q235	外季长方形钢管 JG/T178-2005
KL10-1	BC100x4	Q235	外季正方形钢管 JG/T178-2005

基础附注:

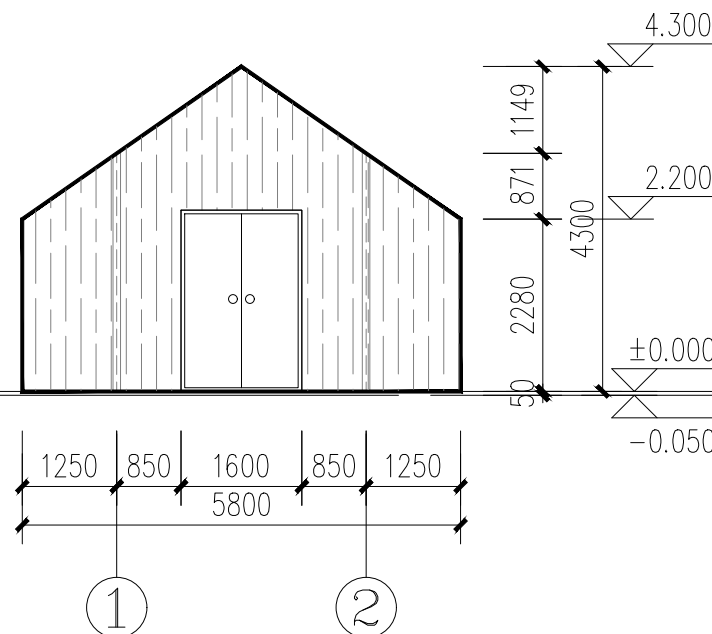
- 1、与本图标注相关钢构件详图参见国家建筑标准设计图集 22G101-3
- 2、本子项基础设计等级为丙级，混凝土等级为C30，图中未标注的柱为KZ1，未标注的梁为L1。
- 3、地质条件以现场勘察为准，地基承载力设计值为160KPa。

基础开挖至设计标高后，根据现场勘探地勘报告现场调整，若承载力不到160KPa，可继续下挖承载力满足的特力层，且采用C20素混凝土换填至基底标高；如土层条件较差，可更换填地基石，夯实系数达到0.94后进行触探检测合格方可进行基础施工。

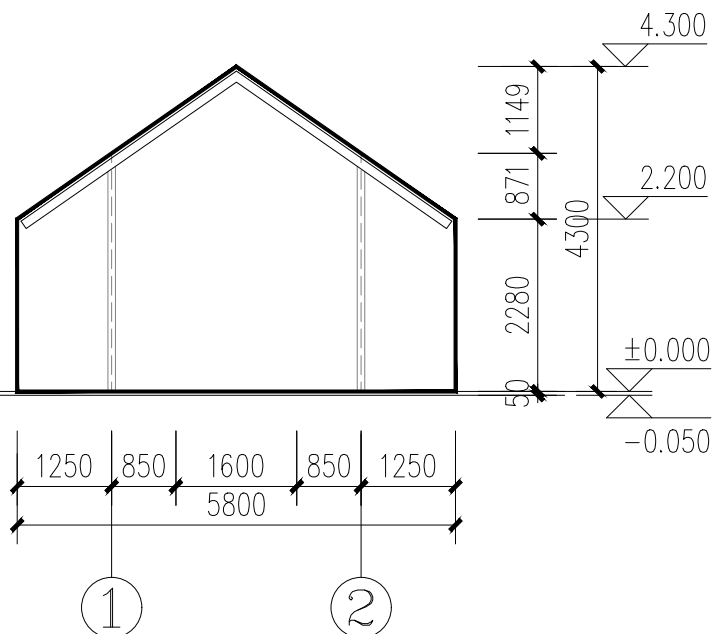
独立基础配筋表							
基础编号	基础标高(m)	A (X轴)	B (Y轴)	H1	H2	X向钢筋	Y向钢筋
DJ01	-1.500	1000/600	1000/600	300	300	±12@150	±12@150



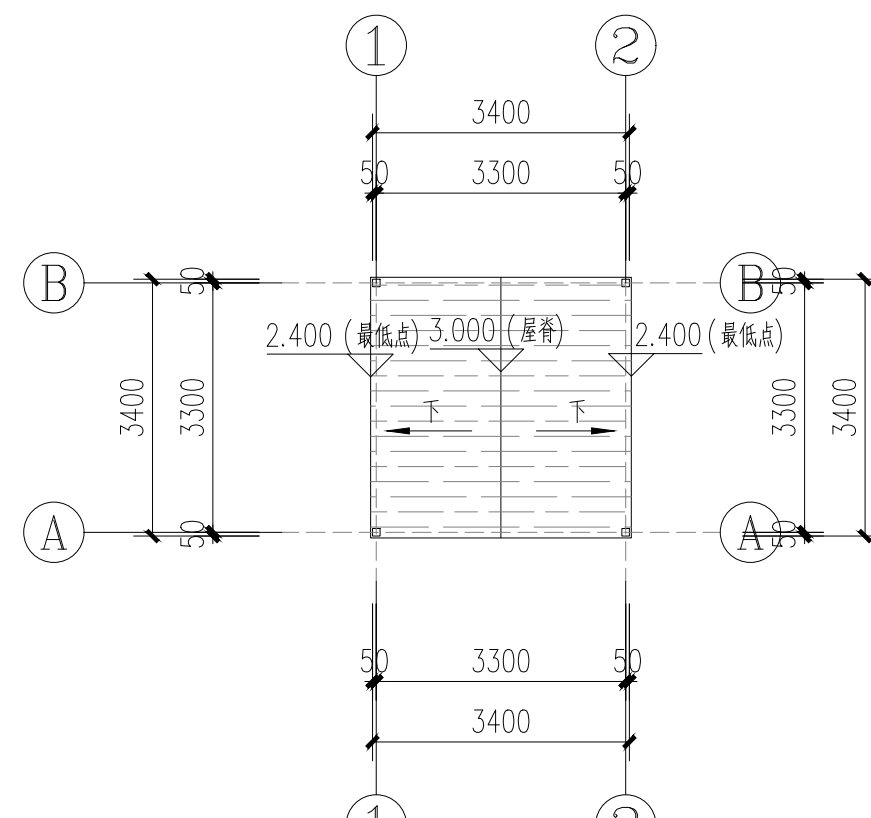
管理木屋2~1立面图 1:100



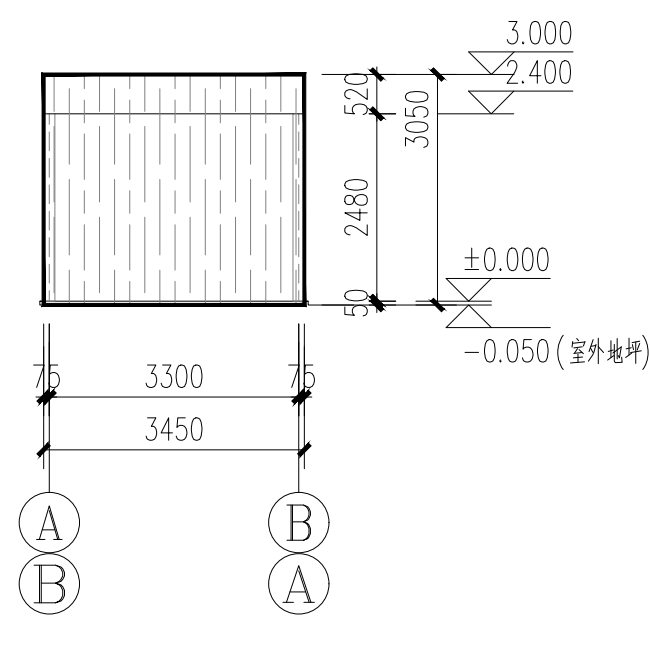
管理木屋①~②立面图 1:100



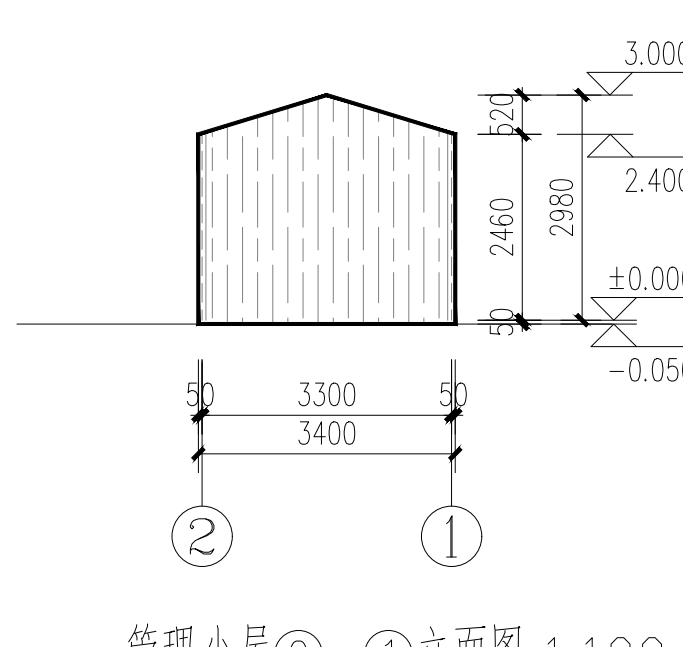
管理木屋A剖面图 1:100



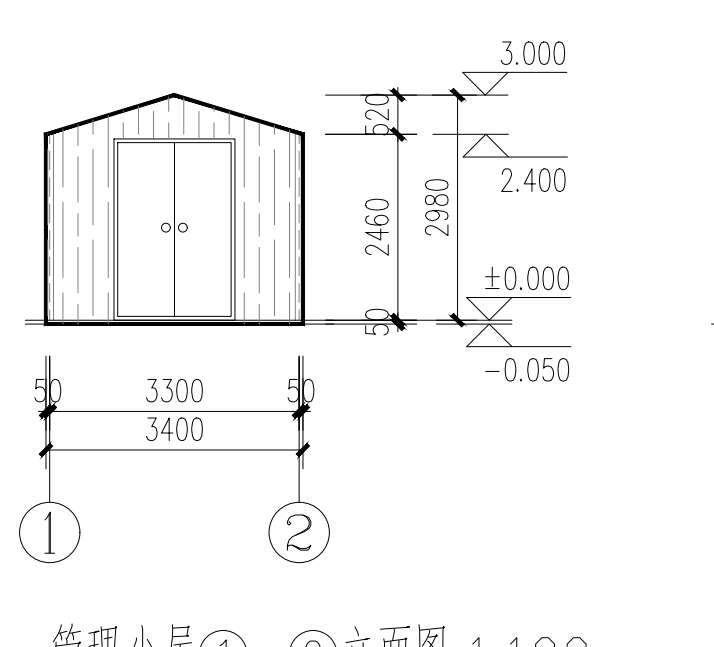
管理小屋屋面布置图 1:100



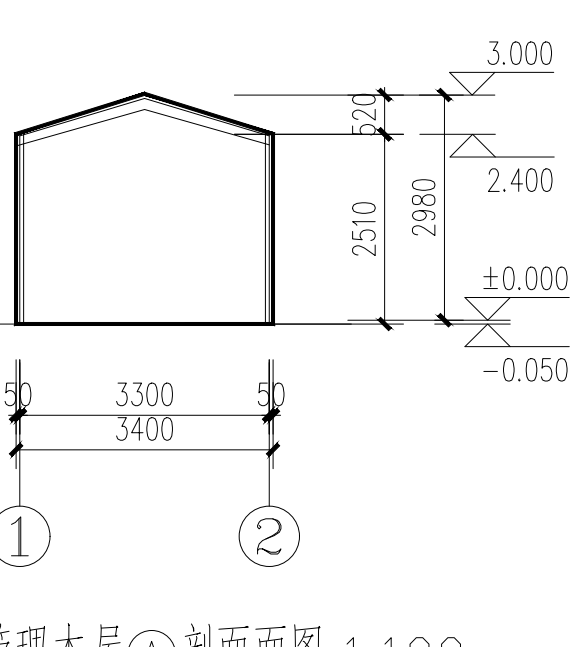
管理小屋A~B、B~A立面图 1:100



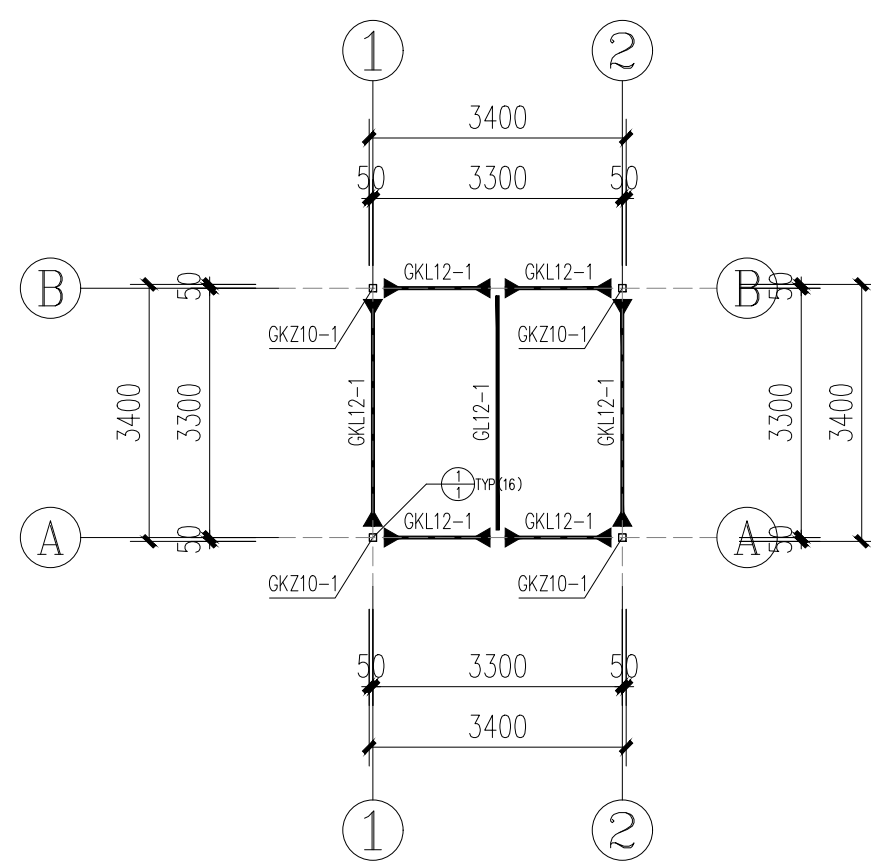
管理小屋2~1立面图 1:100



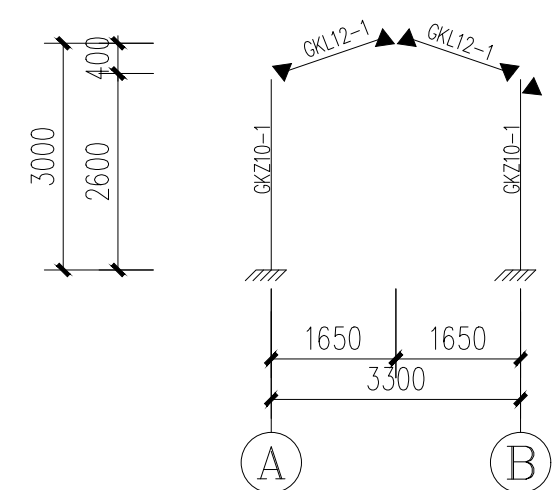
管理小屋①~②立面图 1:100



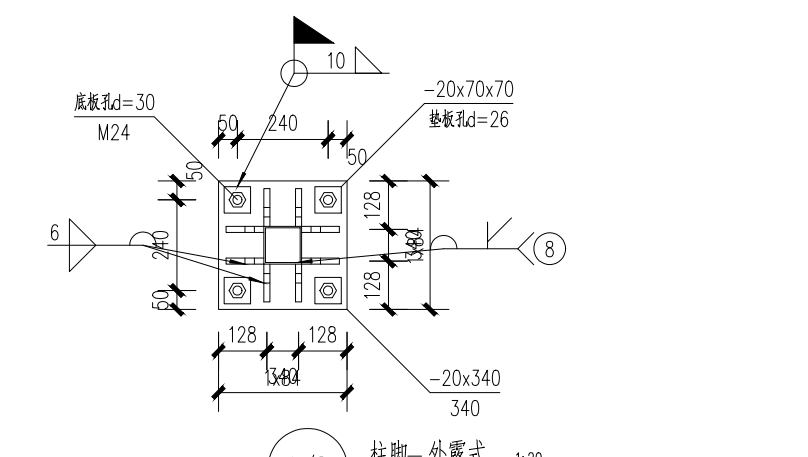
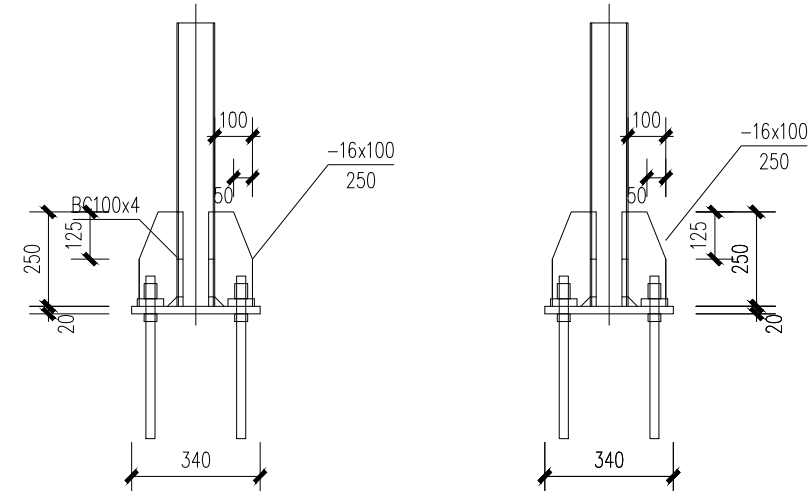
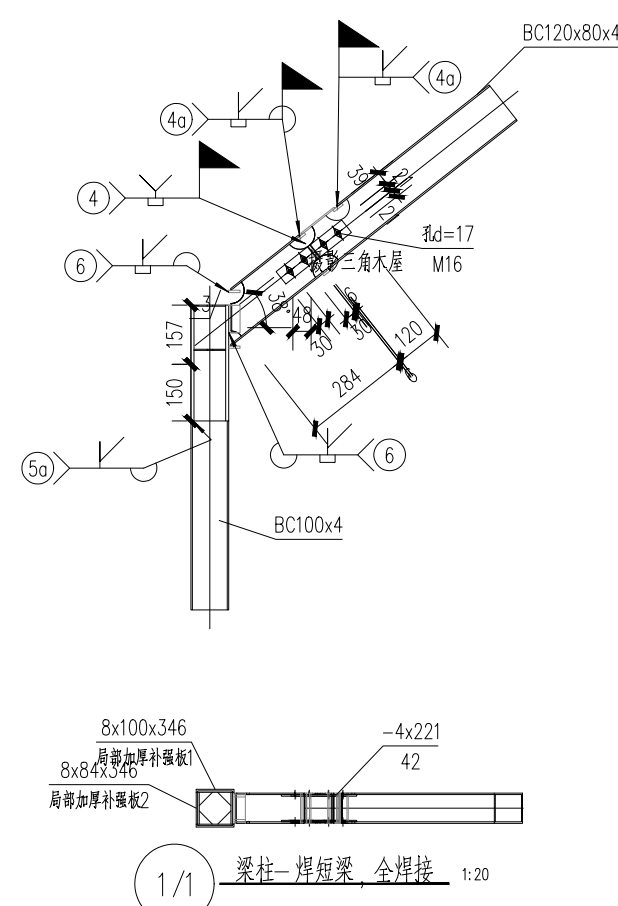
管理木屋A剖面图 1:100



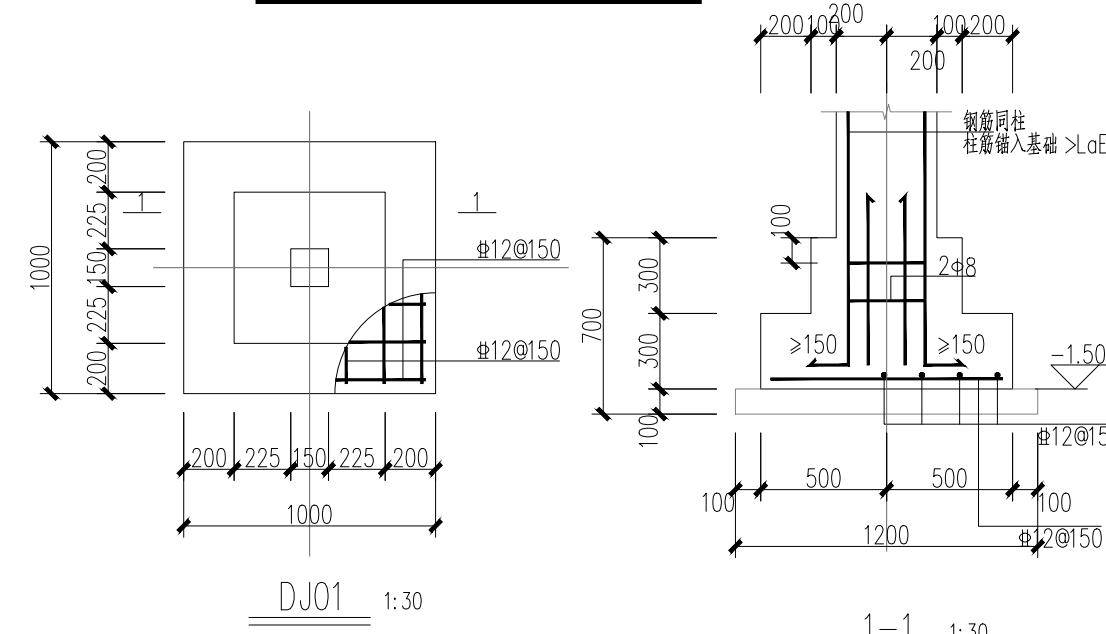
管理小屋结构布置图 1:100



管理小屋①剖面结构布置图 1:100



萌宠木屋、小屋基础布置图 1:100



DJ01 1:30

1-1 1:30

柱表	
截面	18x14
名称	KZ1
标高	基础顶~-0.350
纵筋	4#16 (角筋)+4#14
箍筋	#6@100